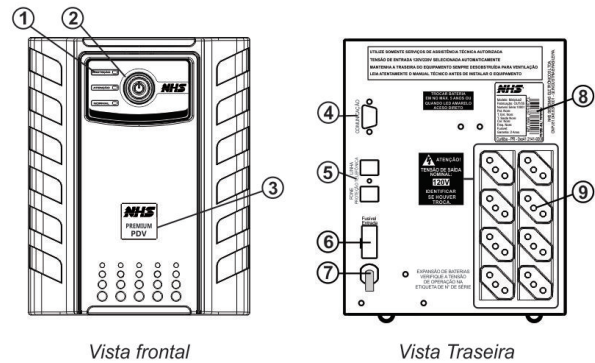


<b>Descrição comercial:</b>	Nobreak NHS Premium PDV Senoidal xxx-x-y (GII 1000VA c/ 2 Bat. Sel. 17/18Ah/S.120V) (Cor Preta)
<b>Código EAN:</b>	7898950778925
<b>Família comercial:</b>	Nobreaks Senoidais FP=0,6



Vista frontal

Vista Traseira

1. Leds de sinalização (Proteção, Atenção, Rede)
2. Botão liga/desliga
3. Etiqueta de identificação do modelo
4. Interface de comunicação (opcional)
5. Proteção para Fax/Fone (opcional)
6. Fusível de entrada com unidade reserva
7. Cabo de alimentação AC padrão NBR 14136
8. Etiqueta traseira de identificação de produto
9. Tomadas de saída AC padrão NBR 14136

## CARACTERÍSTICAS GERAIS

### Descrição:

- » Nobreak controlado por DSP (Processador Digital de Sinais )
- » Forma de onda senoidal pura e com controle digital
- » Tecnologia de componentes SMD na montagem da placa
- » Auto teste para verificação das condições iniciais do equipamento
- » Sinalização visual e sonora com todas as condições do equipamento, da bateria e da rede , incluindo potência consumida, potência excessiva, bateria baixa, falha de rede
- » Comutação livre de transitórios pois rede e inversor são perfeitamente sincronizados (PLL)
- » Função TRUE RMS com melhor qualidade na regulação de saída
- » Distorção harmônica menor que 5% a meia carga
- » Baterias seladas tipo VRLA internas de primeira linha e à prova de vazamento
- » Religamento automático no retorno da rede elétrica garantindo maior tempo de vida útil da bateria
- » Gerenciamento de bateria que avisa quando a bateria precisa ser substituída
- » Corrente de carga da bateria com controle digital nos estágios de carga, equalização e flutuação
- » DC Start - pode ser ligado mesmo na ausência da rede elétrica com bateria carregada
- » Estabilidade na frequência de saída devido ao uso de cristal com precisão melhor que 0.1%
- » Permite ser utilizado com grupo gerador devido à sua ampla faixa de frequência na entrada (47Hz-63Hz)
- » Frequência de saída do nobreak de acordo com a frequência da rede elétrica
- » Proteções:
  - Contra surtos de tensão através de filtro de linha e varistor óxido metálico que atenua efeitos de descargas atmosféricas
  - Contra curto-circuito no inversor e na rede elétrica
  - Sobrecarga temporizada com alarme auditivo na rede e inversor para evitar queima do transformador ou inversor
  - Desligamento e proteção contra descarga profunda da bateria
    - » Chave liga/desliga temporizada para evitar desligamento acidental
    - » Porta-fusível com unidade reserva
    - » 8 tomadas na saída
    - » Bivolt automático na entrada
    - » Tensão de saída nominal padrão 120V, permitindo configurar para saída 220V através de seleção interna
    - » Proteção telefônica padrão RJ 11 (opcional)
    - » Software de monitoração e armazenamento contínuo das medidas de tensão, potência e estado geral com arquivamento e visualização gráfica
    - » Comunicação USB ou RS-232 (opcional) para visualização remota dos parâmetros do nobreak

### POTÊNCIA

<b>Pot. nominal:</b>	1000VA
<b>Pot. contínua:</b>	600W
<b>Pot. pico:</b>	660W
<b>Pot. mínima:</b>	30W
<b>Fator de pot. saída:</b>	0.6
<b>Carga de informática:</b>	3 micros + 1 impressora

### ENTRADA

<b>Tensão nom. entrada:</b>	120V - 220V automático
<b>Faixa de entrada:</b>	94V-144V(para 120V) / 176V-264V (para 220V)
<b>Freq. entrada:</b>	47Hz - 63Hz
<b>Fase:</b>	Monofásico

91.A0.010053 - Nobreak Premium PDV Sen (GII 1000VA/2bat. 17/18Ah)

<b>Conexão de entrada:</b>	Cabo de alimentação AC com 1,5m de comprimento plugue padrão NBR 14136
<b>SAÍDA</b>	
<b>Tensão nom. saída:</b>	120V (220V configurável através de jumper interno na placa)
<b>Fx. tensão saída rede:</b>	-10%/+7%
<b>Fx. tensão saída inversor:</b>	120V +/-3% (220V+-3%)
<b>Frequência de saída:</b>	50Hz/60Hz +/-0,1% inversor adaptável de acordo com a frequência de entrada da rede elétrica
<b>Forma-de-onda:</b>	Senoidal
<b>Número de tomadas:</b>	8 tomadas padrão NBR 14136
<b>Estágios de regulação:</b>	4
<b>Regulação dinâmica:</b>	<=5% em modo inversor
<b>Regulação estática:</b>	<=1% em modo inversor
<b>Tempo de transferência:</b>	Menor que 4ms/Tempo de acionamento do inversor menor que 0,8ms
<b>Tempo de comutação:</b>	Menor que 4ms
<b>Rend. pl. carga rede:</b>	>= 95% para 120V/120V ou 220V/220V / >= 90% para 120V/220V ou 220V/120V
<b>Rend. pl. carga inversor:</b>	>= 75%
<b>Grupo gerador:</b>	Permite ser ligado com gerador
<b>BATERIA</b>	
<b>Tensão operação:</b>	24V
<b>Tipo de bateria:</b>	Chumbo ácida selada VRLA livre de manutenção e à prova de vazamento
<b>Quantidade de baterias:</b>	2 x 17/18Ah/12V interna
<b>AUTONOMIA</b>	
<b>Aut. típica:</b>	26 min
<b>Aut. meia carga:</b>	42 min
<b>Aut. plena carga:</b>	14 min
<b>Tempo de recarga:</b>	3h a 6h Após 90% Descarregada
<b>PROTEÇÃO</b>	
<b>Sobrecarga:</b>	» 110% nobreak se desliga em 210s em rede e 25s em inversor » 160% nobreak se desliga em 30s em rede e 5s em inversor tempo inversamente proporcional a quantidade de carga ligada ao equipamento
<b>Curto-circuito:</b>	» Nobreak se desliga na condição de curto-circuito na saída e permanece piscando led vermelho sincronizado com apito da campainha. Deve-se desligar e religar o nobreak. Se persistir, acionar Assistência Técnica
<b>Desligamento pot. mínima:</b>	» Nobreak se desliga automaticamente se estiver em modo inversor por um tempo de aproximadamente 11h e com potência inferior a 10W para evitar descarga desnecessária da bateria
<b>Bateria mínima:</b>	» Desligamento automático contra descarga profunda da bateria no modo inversor se a tensão de bateria atingir nível de bateria mínima
<b>Entrada:</b>	» Fusível de entrada com unidade reserva
<b>SINALIZAÇÃO VISUAL</b>	
<b>Rede normal:</b>	» Led Normal aceso: rede elétrica presente e bateria carregada. Led Normal piscando: rede elétrica presente e bateria carregando
<b>Bateria sem carga:</b>	» Led Normal piscando: rede elétrica presente e bateria carregando
<b>Desligam. por proteção:</b>	» Led Proteção o pisca em sincronismo com aviso sonoro da campainha
<b>Bateria baixa:</b>	» Ou bateria descarregada led Atenção pisca 5x no período
<b>Inversor ativo:</b>	» Led Normal pisca em função do consumo de carga (2x para 20% até 10x para 100%)
<b>Rede alta:</b>	» Led Atenção pisca 3x no período
<b>Rede baixa:</b>	» Ou rede ausente led Atenção pisca 1x no período
<b>Carga mínima:</b>	» Ou nobreak sem carga led Atenção pisca 2x no período(indicação somente em inversor)
<b>Potência excessiva:</b>	» Led Atenção pisca 4x em sincronismo com a campainha
<b>Troca de bateria:</b>	» Led Atenção aceso direto no modo rede. Substituir a bateria, caso contrário nobreak não será capaz de segurar carga se houver falha da rede elétrica
<b>SINALIZAÇÃO SONORA</b>	
<b>Inversor ativo:</b>	» Apita quando entrar no modo inversor
<b>Desligam. por proteção:</b>	» Apito da campainha em sincronismo com sinalização visual do led Proteção
<b>Potência excessiva:</b>	» Apito da campainha em sincronismo com Led Atenção 4x até que se retire o excesso de carga do nobreak
<b>Bateria descarregada:</b>	» Quanto mais a campainha apitar menor é a autonomia da bateria até o limite de dez apitos
<b>DIMENSÕES</b>	
<b>Gabinete:</b>	Metálico com tratamento anti-corrosivo e pintura epoxi
<b>Cor:</b>	Preto
<b>Comprimento:</b>	430mm
<b>Largura:</b>	191mm
<b>Altura:</b>	240mm
<b>Peso líquido:</b>	20,15Kg
<b>AMBIENTE</b>	
<b>Temp. de funcionamento:</b>	0 a 40°C
<b>Umidade:</b>	0 a 95% sem condensação
<b>Ruído audível:</b>	Menor que 45dBA (a 1m)
<b>MTBF (Tempo Médio Entre Falhas):</b>	10.000 horas
<b>Grau de Proteção:</b>	IP 20
<b>OPCIONAIS</b>	
<b>Borneira de entrada:</b>	Não disponível
<b>Borneira de saída:</b>	Não disponível
<b>Proteção telefônica:</b>	Não disponível
<b>Contato seco:</b>	Não disponível
<b>Cor Opcional:</b>	Não disponível
<b>Outra bateria:</b>	Não disponível
<b>Sem bateria:</b>	Não disponível
<b>Saída 220V:</b>	Sim
<b>Engate rápido:</b>	Não disponível
<b>Interface RS232:</b>	Sim
<b>Interface USB:</b>	Sim
<b>Interface SNMP:</b>	Não disponível
<b>HOMOLOGAÇÃO/CONFORMIDADE</b>	
<b>Certificação de produto:</b>	Produto Beneficiado pela Legislação de Informática

